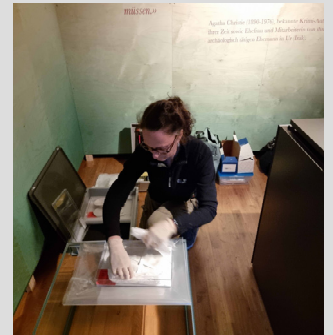


Die Pfahlbauer*in Maur verabschieden sich



Eine schöne und interessante Ausstellung im Ortsmuseum Mühle Maur ging am Sonntag, 31. Oktober zu Ende. Der sensationelle «Schuh von Maur» durfte an über 30 zusätzlichen Öffnungstagen bestaunt werden. Wir haben mit dieser Ausstellung viel über unsere Vorfahren gelernt. Durch die Beteiligung der Schule Maur konnten wir auch die fleissigen Pfahlbauerkinder vom Schulhaus Pünt bei der Arbeit und im Film erleben.

Am 2. November mussten sich die Museen Maur und die Maurer von «ihrem» 5000 Jahre alten Schuh aus dem Greifensee verabschieden – die beiden wertvollen Exponate wurden von der Restauratorin der Kantonsarchäologie Zürich sorgfältig und sachgerecht verpackt und nach Stettbach zurücktransportiert. Die Replica des Kinderschuhs wird demnächst im Museum Sust in Horgen zu bewundern sein. Ein Original aus dem Fund an der Schiffflände Maur wird aktuell in der Ausstellung «Menschen. In Stein gemeisselt» im Landesmuseum Zürich präsentiert.



Wir bedanken uns bei allen Beteiligten der Sonderausstellung: Dank der Kantonsarchäologie Zürich für ihr Vertrauen, dem Verein «Zukunft UNESCO Welterbe Pfahlbau Pfäffikersee/Greifensee» für ein gelungenes Veranstaltungsjahr, der Szenographie und den Ausstellungsmacherinnen für die gute Zusammenarbeit während der ganzen Ausstellungsdauer. Ebenfalls gebührt der Gemeinde Maur ein Dankeschön für ihre finanzielle Unterstützung. Ein besonderer Dank geht an das Aufsichtspersonal des Vereins Museen Maur, das während der ganzen Ausstellungsdauer kompetent und kontaktfreudig zur Verfügung stand.

Ab sofort gelten wieder die regulären Öffnungszeiten

Burg Maur: Jeden 1. und 3. Samstag im Monat von 14 bis 17 Uhr

Ortsmuseum Mühle: Jeden 1. und 3. Samstag im Monat von 14-17 Uhr. Für eine Besichtigung der Ausstellung melden Sie sich bitte in der Burg Maur. Wir werden Sie gerne für einen Rundgang durch die Ortsgeschichtliche Sammlung begleiten.

Covid-19-Regeln: Wir halten uns an die Vorschriften des Verbands der Museen der Schweiz VMS. Bitte Zertifikat vorweisen, zusammen mit gültigem Ausweis mit Bild. Wir freuen uns auf Ihren Besuch in Maur.

Abbestellen des Newsletters: Melden Sie sich unter info@museenmaur.ch. Wir entfernen Ihren Eintrag aus unserer Adresskartei.